

1

À CALCULER

NOS CONSOMMATIONS D'EAU

Marina et Basile sont les parents de deux jumeaux, Clotilde et Maxime. Seule Clotilde prend un bain quotidien, les trois autres se contentant chacun d'une douche par jour.

CALCULE LA CONSOMMATION D'EAU CONSACRÉE À LA TOILETTE PAR CETTE FAMILLE EN UNE JOURNÉE.

1 Combien de litres s'ils font attention à limiter leur consommation ?

.....
.....
.....

2 Combien de litres s'ils ne se préoccupent pas de limiter leur consommation ?

.....
.....
.....

3 En moyenne ?

.....
.....
.....

Carnet d'enquête !

NOM.....

PRÉNOM.....



Ce jeu de piste a été réalisé par l'association LE TEMPS PRESSE en partenariat avec l'Agence de l'eau Seine-Normandie et la société Le Vent Tourne. Elle fait partie du dispositif transmédia LA KOLOK.

L'Agence de l'eau Seine-Normandie est un établissement public du ministère de l'écologie dont la mission est de financer les actions de protection des ressources en eau et de lutte contre les pollutions.

<http://www.eau-seine-normandie.fr>



Du robinet de la cuisine jusqu'au fond des cours d'eau, 8 énigmes autour de l'eau à consommer sans modération !

Chaque question du jeu de piste correspond à une affiche sur laquelle vous pouvez trouver des informations bien utiles pour répondre aux questions.

Pour vous repérer, c'est très simple :
affiche et question ont le même point couleur.

www.la-kolok.com

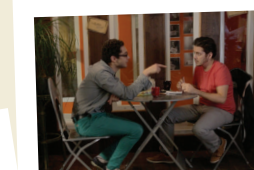
www.letempspresse.fr

LA KOLOK,
UN DISPOSITIF TRANSMEDIA

Ce jeu de piste est connecté à l'univers de la websérie L@-KOLOK.com qui met en scène quatre jeunes qui s'installent pour la première fois en colocation. L'occasion pour eux, et pour vous, d'en apprendre plus sur le développement durable.

Retrouvez l'épisode « Des eaux et débats » et d'autres vidéos consacrées au thème de l'eau, sur le site :

www.la-kolok.com



2

TEXTE À TROUS !

JEUX D'EAU

COMPLÉTEZ LES PROVERBES SUIVANTS :

- C'est une _____ d' _____ dans la mer !
- Heureux comme un _____ dans l' _____ !
- C'est la _____ d'eau qui fait déborder le _____ !
- J'en ai l' _____ à la _____ !
- _____ de source !
- Il faut se méfier de l' _____ qui _____ !

L'univers de L@-KOLOK.com se déploie sur plusieurs sites web (Youtube, Facebook, Twitter, etc). Pour vous aider à répondre, certaines étapes du jeu font référence à des vidéos que vous pouvez regarder sur place ou plus tard sur www.la-kolok.com.



3

À RELIER

LES ACTEURS
DE LA GESTION DE L'EAU

Reliez les phrases suivantes à celui ou celle qui les a prononcées.



Un Maire



Un Maire

Une représentante
de l'Agence de l'eauUn retraité
membre d'une
association
de protection
de la nature

- J'ai été élu par les habitants et je prends les décisions concernant ma commune. Pour ce qui est de l'eau potable et de l'assainissement, c'est moi qui suis responsable de sa qualité, de son acheminement et de son traitement.

- En tant que membre d'une association de protection de la nature, je participe au Comité de bassin.

- J'apporte les financements nécessaires pour construire tout ce qui contribue à la protection des ressources en eau.

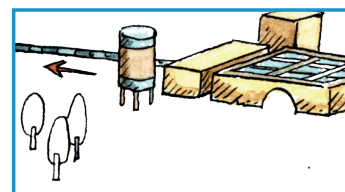
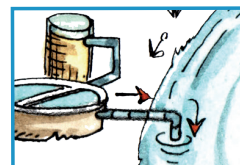
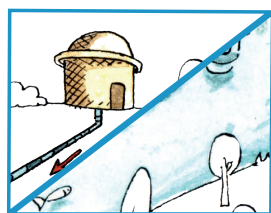
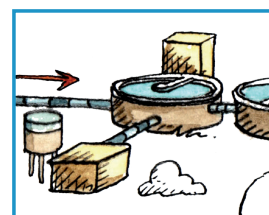
- Je représente l'État et je m'occupe de faire appliquer la loi, par exemple celle qui concerne la protection de l'eau.

4

À CLASSER

REMETTEZ DE L'ORDRE DANS LE CYCLE DE L'EAU...

...EN ATTRIBUANT À CHAQUE VIGNETTE LE BON NUMÉRO !


☐ Usine de traitement
d'eau potable

☐ Rejet dans
la rivière

☐ Captage de l'eau

☐ Station d'épuration

☐ Utilisation
de l'eau

7

À COCHER

METTEZ UNE CROIX DANS LA COLONNE 😊 POUR LES GESTES À ÉVITER PARCE QU'ILS VONT POLLUER OU UNE CROIX DANS LA COLONNE ☹️ POUR LES GESTES À FAIRE POUR ÉCONOMISER L'EAU OU LA PRÉSERVER.

😊	☹️	
	X	Il utilise beaucoup de shampoing pour que ses cheveux soient plus brillants.
X		Je ne laisse pas couler l'eau pendant que je me lave les dents.
		Nous jetons nos résidus de pique-nique dans la rivière : les papiers c'est pas grave et les restes de nourriture, c'est tant mieux pour les poissons !
		Il jette ses vieux médicaments dans les toilettes pour être sûr de ne pas les réutiliser.
		Elle n'achète que des produits à vaisselle portant l'écolabel européen sur l'emballage.
		Avec mon père, nous allons porter les restes de pots de peinture à la déchetterie.
		Le matin, je prends une douche plutôt qu'un bain.
		Il arrose les plantes le soir en rentrant du collège.
		Je pose des questions à mes élus sur la manière dont l'eau est gérée localement.
		Nous ne jetons jamais de déchets dans les caniveaux.

5

À RELIER

L'EAU DANS NOTRE HISTOIRE PROCHE

RELIEZ D'UN TRAIT LES PHRASES PROPOSÉES CI-DESSOUS À CELUI OU CELLE QUI LES A PRONONCÉES :



Mémé (née en 1934)



Arthur (né en 1950)



Valentin (né en 2004)

Emma, une KOLOK
(née en 1990)

- J'ai appris aujourd'hui que je suis né quatre ans après la promulgation de la directive-cadre européenne sur l'eau.

- J'avais 14 ans quand l'eau courante est arrivée dans la maison, c'était 3 ans après la fin de la guerre : une révolution... surtout pour ma mère !

- J'aurai 37 ans quand tous les pays européens devront avoir atteint un bon état de leurs milieux aquatiques.

- Je me souviens de la joie de ma mère quand elle a eu sa première machine à laver !

6

VRAI OU FAUX ?

L'ENGAGEMENT CITOYEN

TOUT HABITANT D'UNE COMMUNE PEUT :

- Consulter à la mairie le résultat des analyses d'eau potable.

☐ VRAI ☐ FAUX

- Intervenir lors de réunions ou d'enquêtes publiques concernant la gestion de l'eau.

☐ VRAI ☐ FAUX

8

CHERCHER L'ERREUR !

ENTOUREZ LES POISSONS
QUI NE VIVENT PAS DANS LA SEINE